

Dell Precision 5520

Quick Start Guide

Guide de démarrage rapide

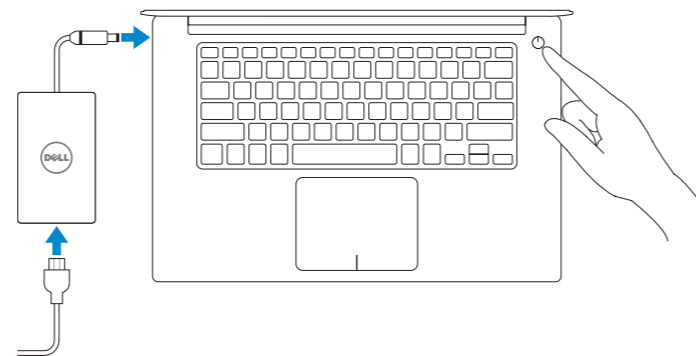
Guia de consulta rápida

Guía de inicio rápido



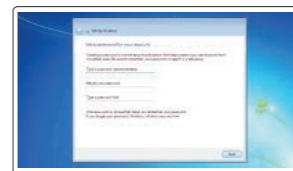
1 Connect the power adapter and press the power button

Branchez l'adaptateur secteur et appuyez sur le bouton d'alimentation
Conecte o adaptador de energia e pressione o botão liga/desliga
Conecte el adaptador de alimentación y presione el botón de encendido



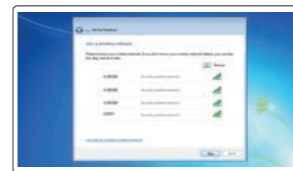
2 Finish Windows 7 setup

Terminez l'installation de Windows 7 | Conclua a configuração do Windows 7
Finalice la configuración de Windows 7



Set a password for Windows

Définissez un mot de passe pour Windows
Defina uma senha para o Windows
Establezca una contraseña para Windows.



Connect to your network

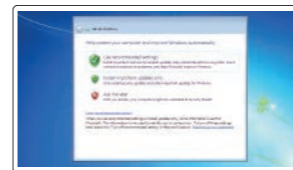
Connectez-vous à votre réseau
Conectar-se à rede
Conectarla a la red

NOTE: If you are connecting to a secured wireless network, enter the password for the wireless network access when prompted.

REMARQUE : si vous vous connectez à un réseau sans fil sécurisé, saisissez le mot de passe d'accès au réseau sans fil lorsque vous y êtes invité.

NOTA: ao se conectar a uma rede wireless segura, digite a senha de acesso à rede wireless quando solicitado.

NOTA: Si va a conectar a una red inalámbrica segura, introduzca la contraseña para acceder a la red inalámbrica cuando se le solicite.



Protect your computer

Protégez votre ordinateur
Proteja o seu computador
Proteja el equipo.

Product support and manuals

Assistance produits et manuels
Suporte ao produto e manuais
Manuales y soporte del producto

Dell.com/support
Dell.com/support/manuals
Dell.com/support/windows

Contact Dell

Contacter Dell | Entre em contato com a Dell
Comuníquese con Dell

Dell.com/contactdell

Regulatory and safety

Règlementations et sécurité | Normas e segurança
Información reglamentaria y de seguridad

Dell.com/regulatory_compliance

Regulatory model

Modèle réglementaire | Modelo regulamentar
Modelo reglamentario

P56F

Regulatory type

Type réglementaire | Tipo de regulamentação
Tipo reglamentario

P56F001

Computer model

Modèle de l'ordinateur | Modelo do computador
Modelo de computadora

Dell Precision 5520

Información para NOM, o Norma Oficial Mexicana

La información que se proporciona a continuación se mostrará en los dispositivos que se describen en este documento, en conformidad con los requisitos de la Norma Oficial Mexicana (NOM):

Importador:

Dell México S.A. de C.V.
Paseo de la Reforma 2620 - Piso 11.º
Col. Lomas Altas
11950 Ciudad de México.

Número de modelo reglamentario:	P56F
Voltaje de entrada:	100 V AC-240 V AC
Corriente de entrada (máxima):	1.8 A
Frecuencia de entrada:	50 Hz-60 Hz
Corriente de salida:	6,67 A
Voltaje de salida:	19,5 V CC



01715DA00

© 2017 Dell Inc. or its subsidiaries.

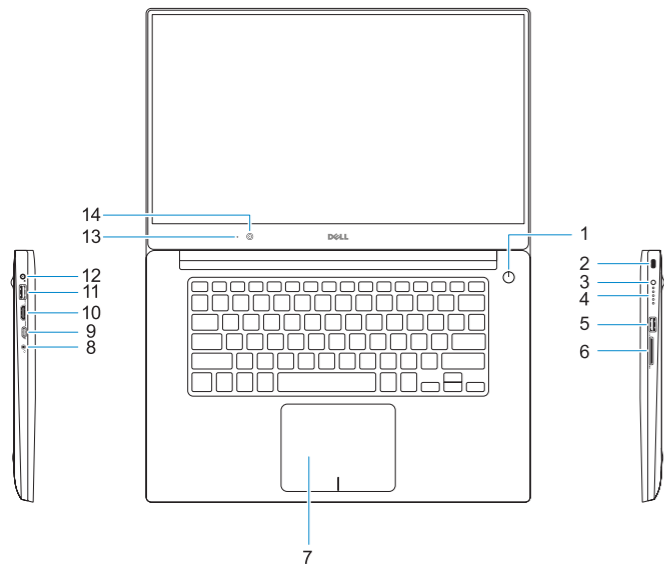
© 2017 Canonical Ltd.

© 2017 Microsoft Corporation.

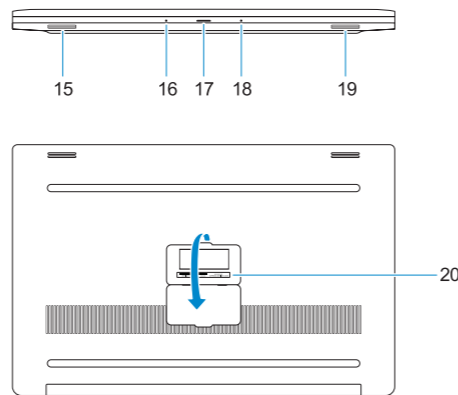
2017-03

Features

Caractéristiques | Recursos | Características



- | | |
|----------------------------------|------------------------|
| 1. Power button | 16. Microphone |
| 2. Kensington security slot | 17. Power status light |
| 3. Battery status button | 18. Microphone |
| 4. Battery status lights | 19. Speaker |
| 5. USB 3.0 port with PowerShare | 20. Service tag label |
| 6. Memory card reader | |
| 7. Touchpad | |
| 8. Headset port | |
| 9. Thunderbolt™ 3 port | |
| 10. HDMI port | |
| 11. USB 3.0 port with PowerShare | |
| 12. Power connector | |
| 13. Camera status light | |
| 14. Camera | |
| 15. Speaker | |



- | | |
|--|-------------------------------------|
| 1. Bouton d'alimentation | 16. Microphone |
| 2. Emplacement de sécurité Kensington | 17. Voyant d'état de l'alimentation |
| 3. Bouton d'état de la batterie | 18. Microphone |
| 4. Voyants d'état de la batterieLanguage | 19. Haut-parleur |
| 5. Port USB 3.0 avec PowerShare | 20. Étiquette du numéro de service |
| 6. Lecteur de carte mémoire | |
| 7. Pavé tactile | |
| 8. Port casque | |
| 9. Port Thunderbolt™ 3 | |
| 10. Port HDMI | |
| 11. Port USB 3.0 avec PowerShare | |
| 12. Port d'alimentation | |
| 13. Voyant d'état de la caméra | |
| 14. Webcam | |
| 15. Haut-parleur | |

- | | |
|----------------------------------|-----------------------------------|
| 1. Botão liga/desliga | 16. Microfone |
| 2. Slot de segurança Kensington | 17. Luz de status de alimentação |
| 3. Botão de status da bateria | 18. Microfone |
| 4. Luzes de status da bateria | 19. Alto-falante |
| 5. Porta USB 3.0 com PowerShare | 20. Rótulo da etiqueta de serviço |
| 6. Leitor de placa de memória | |
| 7. Touchpad | |
| 8. Porta para headset | |
| 9. Porta Thunderbolt™ 3 | |
| 10. Porta HDMI | |
| 11. Porta USB 3.0 com PowerShare | |
| 12. Conector de energia | |
| 13. Luz de status da câmera | |
| 14. Câmera | |
| 15. Alto-falante | |

- | | |
|--|--|
| 1. Botón de encendido | 15. Altavoz |
| 2. Ranura de seguridad Kensington | 16. Micrófono |
| 3. Botón de estado de carga de la batería | 17. Indicador luminoso de estado de alimentación |
| 4. Indicadores luminosos de estado de la batería | 18. Micrófono |
| 5. Puerto USB 3.0 con PowerShare | 19. Altavoz |
| 6. Lector de tarjetas de memoria | 20. Etiqueta de servicio |
| 7. Superficie táctil | |
| 8. Puerto para auriculares | |
| 9. Puerto Thunderbolt™ 3 | |
| 10. Puerto HDMI | |
| 11. Puerto USB 3.0 con PowerShare | |
| 12. Conector de alimentación | |
| 13. Indicador luminoso de estado de la cámara | |
| 14. Cámara | |